

# Reproducible, Cuantificable, Publicable

Ensayos proteicos, consideraciones clave y últimas directrices de publicación

Detección y análisis cuantitativo significativo de proteínas

Cuándo: 24 de abril, 12h

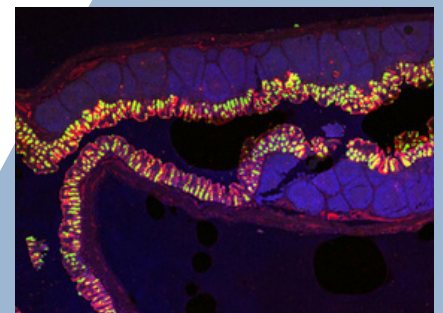
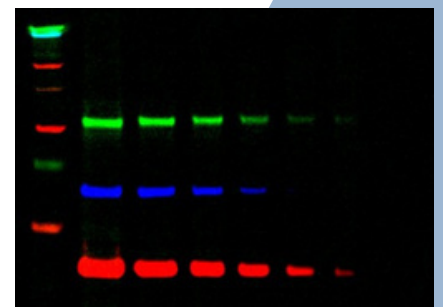
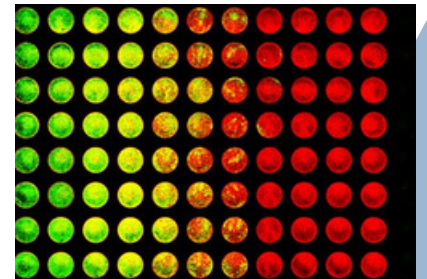
Dónde: Sala de audiovisuales, CINBIO

¿Está generando datos significativos cuantitativos que sigan los estándares de publicación?

¿Cómo identificar y eliminar fuentes de variabilidad?

Conozca herramientas y protocolos para cumplir los requisitos de publicación más exigentes.

Explore la versatilidad de los escáneres Odyssey de LI-COR.



Antonio Peteira  
antonio.peteira@licor.com  
+34 656 455 951



**LICORbio™**